

# EUREKA

## SERVER

Software per la gestione di impianti di antintrusione, antincendio e TVCC.



## INTRODUZIONE

**EUREKA SERVER** è un software per l'integrazione di sistemi di sicurezza.

Consente la gestione bidirezionale di centrali antintrusione, antincendio e controllo accessi, con elenchi di eventi, con la rappresentazione dello stato su mappe grafiche e la visualizzazione delle immagini live delle telecamere di sistemi NVR, DVR e Network cameras.

## ALCUNE CARATTERISTICHE

- Connessioni RS232 / TCP-IP con le periferiche.
- Utilizzo di **mappe grafiche** (anche da pagina web);
- Visualizzazione **Live** delle telecamere;
- Visualizzazione e memorizzazione di immagini e video associati agli eventi (**video verifica**);
- Interazione dei sistemi integrati con **regole** di attivazione automatica dei comandi;
- **Attivazione automatica** di mappe, messaggi pop-up, video pop-up, suoni e messaggi vocali (TTS);
- Creazione di macro per sequenze di comandi;
- Trasmissione di **notifiche** con sms, e-mail, push;
- Supervisione da **postazioni client, da web browser e App**;
- Invio di comandi HTTP API;
- **Personalizzazione** del sistema con icone, colori, suoni e attivazioni;
- Gestione degli utenti con accessi personalizzati;
- Gestione dell'archivio storico degli eventi.

# VANTAGGI

---

## SUPERVISIONE

Visualizzazione dello stato del sistema con un **elenco degli eventi** in corso.

Ogni tipo di evento può essere personalizzato per attirare l'attenzione dell'operatore con colori, suoni e pop-up.

I diversi filtri disponibili (per gruppo, per singola centrale e per tipo di evento) consentono di gestire meglio anche grandi quantità di segnalazioni in arrivo.

### Ausilio di **mappe grafiche**.

L'utilizzo di mappe grafiche consente di individuare velocemente la posizione del sensore che è in allarme. Ogni elemento della mappa mostra un'icona che indica il suo stato.

Ogni tipo di evento può essere personalizzato per attivare automaticamente le mappe grafiche.

Possibilità di visualizzare le immagini **Live** delle telecamere.

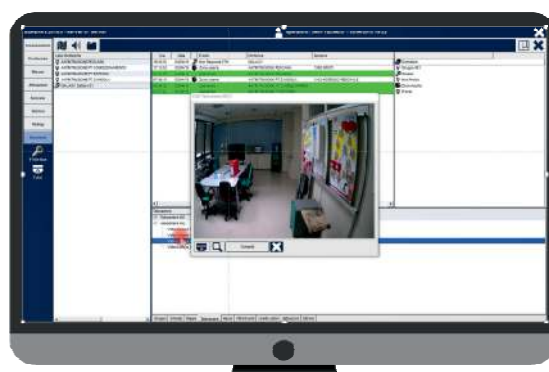
Possibilità di attivare il pop-up delle telecamere da mappa grafica.

Il sistema consente di associare agli eventi la generazione automatica di immagini di **video verifica**.

### Possibilità di **postazioni Client**.

La visualizzazione dello stato del sistema è possibile anche da postazioni remote o da pagina web.

Con il servizio **Cloud** è disponibile la **App** per la gestione da smartphone e tablet.



## COMANDI

Invio di comandi alle centrali.

La connessione con le centrali è bidirezionale, oltre a ricevere lo stato è possibile inviare comandi.

Il sistema consente anche di creare sequenze di comandi (macro) e di inviare comandi Http API a dispositivi elettronici.

## INTERAZIONE TRA SISTEMI

Possibilità di creare regole per l'esecuzione automatica di comandi (esempio: attivazione del pop-up di una telecamera al verificarsi di uno specifico evento).

## MANUTENZIONE

Visualizzazione dei valori analogici.

L'acquisizione automatica, del valore analogico degli elementi delle centrali antincendio, è uno strumento utile per la manutenzione dell'impianto.

## ARCHIVIO STORICO

Tutti gli eventi ricevuti vengono memorizzati in un database.

L'archivio è consultabile per effettuare ricerche (per data, evento, comando, centrale, operatore).

I dati possono essere esportati su file excel consentendo di effettuare analisi statistiche.

## SISTEMI INTEGRATI



### Galaxy

60/128/504/512  
G3 48/144/520  
Dim 40/96/264/520  
Flex 20/50/100

### Vista

12/48/120  
PT2/4110/25

### Risco

Prosys plus/ Ligth Sys 2  
Agility 2/3

### Vanderbilt

SPC 5000/5000/6000

### Satel

Integra 24/32/64/128/256

### Tecnoalarm

TP20\_440/TP8\_88P/TP8\_88  
TP16\_512/TP8\_96  
TP8\_64 BUS/TP16\_256

### ATS Advanced

1000A/2000A  
1500A/3500A/4500A

### ATS Master

2010/3010/4010

### Axel

Axtra 80/160/320

### Elmo

ETR/Proxima/Pregio  
Villeggio/Net832/Net9

### Securlan

48/88/88F/128/256/300

### Aritech

CS275/CS375/CS575/CS875

### Caddx NetworX

NX-4V/NX-6V/NX-8V/NX-8E

### Paradox

Magellan/Spectra

### Eaton

i-on 30/40h/style

### DEA Net

### Micmar

### SIA-IP DC 09

SIA/ADM-CID



### Algolite

### Algorinet

### Algoplus

### Kentek

### Atena

### Notifier

AM 2000/4000/6000  
AM 8000  
AM 8200

### Tecnofire

### Ademco Fire 1/2/4

### Morley Dx 1/2/3

### Morley Zx 1e/2e/5e

### Cooper

1100/1200/1300



### Honeywell

HRDP/HRDPH  
HRHD/HRXD  
HRSD/Fusion

### Samsung/Hanwha

DVR/NVR  
Network Camera

### Dahua

DVR/NVR  
Network Camera

### HikVision

DVR/NVR  
Network Camera

### RTSP

DVR/NVR  
Network Camera

### Axis

Network Camera



### Galaxy

NetAXS 1/2/3/4



### Konnex

### Eureka I/O

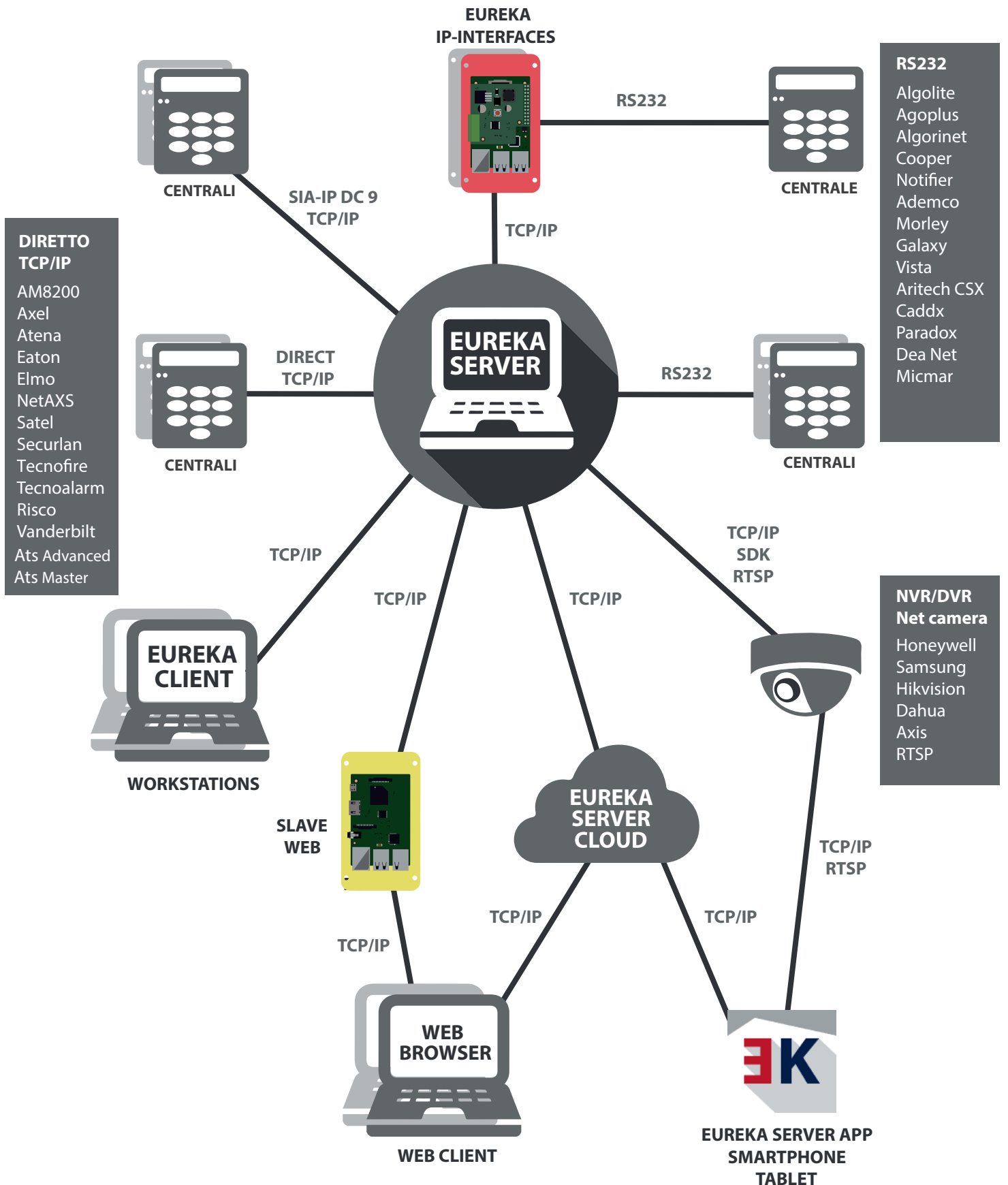
### Comandi HTTP

## COMPUTER REQUIREMENTS & COMPATIBILITY

	Minimo	Standard
Sistema operativo	Windows XP	Windows 7 / 8 / 10
Processore	Intel Core i3-3220 processor	Intel Core i5 2400
CUP	2 GHz	2.4 GHz
RAM	4 GB	8 GB
Hard Disk	80 GB	80 GB SSD

Eureka Server / Client software è compatibile con il sistema operativo Windows (XP - 7 - 8 - 10 - Server)

# CONNESSIONE



## ESEMPI DI APPLICAZIONE

---

### STAND ALONE

Eureka Server può essere usato come prodotto stand alone in un unico impianto di sicurezza.



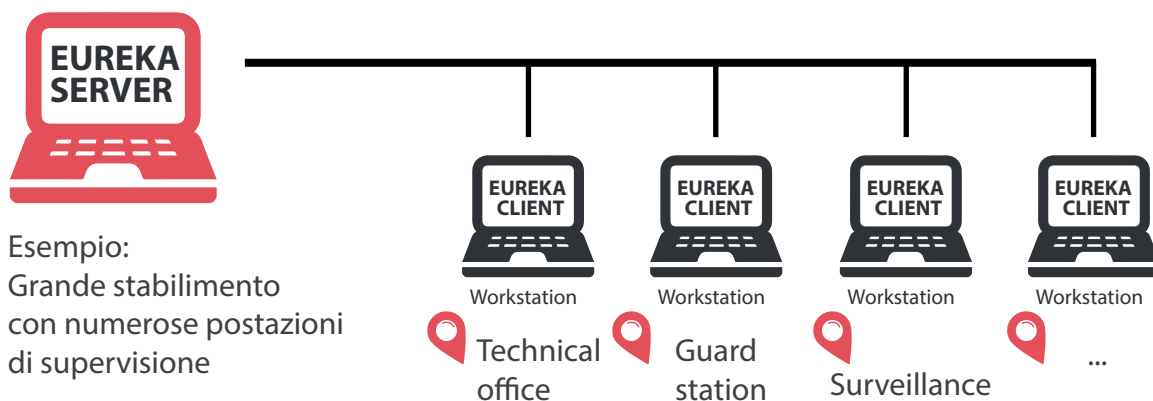
### CONNESSIONE GEOGRAFICA DI SISTEMI DI SICUREZZA

Eureka Server può essere usato per la supervisione di sistemi di sicurezza anche se installati in diverse località.



### CONNESSIONE GEOGRAFICA CON POSTAZIONI CLIENT

Eureka Server consente la supervisione di un grande impianto di sicurezza anche attraverso diverse postazioni client.



**EUREKA**  
C O N N E C T I O N

**[www.eurekaconnection.com](http://www.eurekaconnection.com)**  
**[tecnico@eurekaconnection.com](mailto:tecnico@eurekaconnection.com)**

EUREKA CONNECTION di Piredda Alessandro  
20151 MILANO – Via dei Cignoli 1 – Tel. +39 347 3159382  
C.C.I.A.A. MI-2108953 – P.IVA 09710660961 – C.F. PRDLSN61E111225N