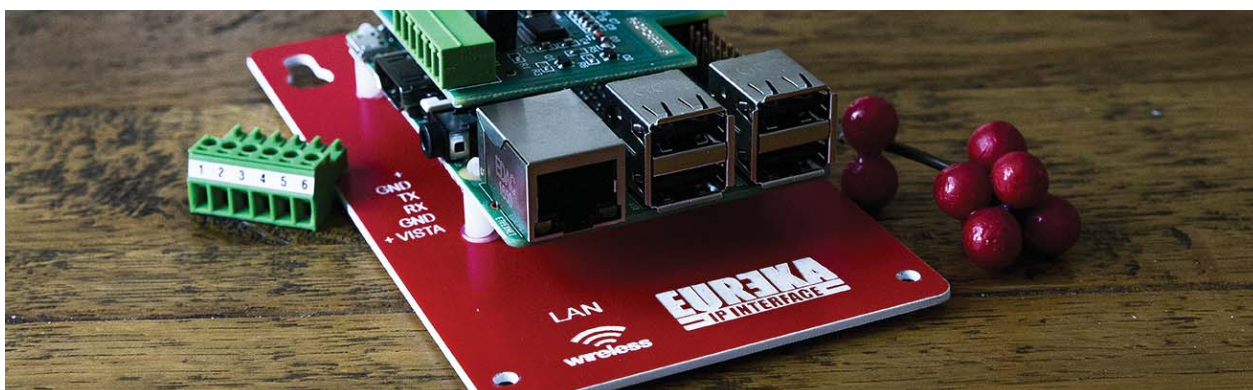


EUREKA

— IP INTERFACE —

Scheda hardware per la connessione in rete di una centrale antintrusione/antincendio con un Eureka Server.



INTRODUZIONE

Eureka IP Interface (4164eth new) è una scheda hardware che consente la connessione bidirezionale (ricezione eventi e invio di comandi) di un server con una centrale di antintrusione o antincendio. La scheda Eureka IP Interface consente una connessione ai server Eureka, Modbus, SIAIP e CEI-ABI.

ALCUNE CARATTERISTICHE:

- Connessione RS232/TCP-IP con la centrale.
- Acquisizione dello stato della centrale.
- Ricezione degli eventi ed invio di comandi (bidirezionalità).
- Connessione TCP-IP con EUREKA SERVER.
- Connessione TCP-IP con un server MODBUS (opzionale).
- Connessione TCP-IP con un server CEI-ABI (opzionale).
- Connessione TCP-IP con un server SIA-IP (opzionale).
- Connessione TCP-IP contemporanea fino a due server.

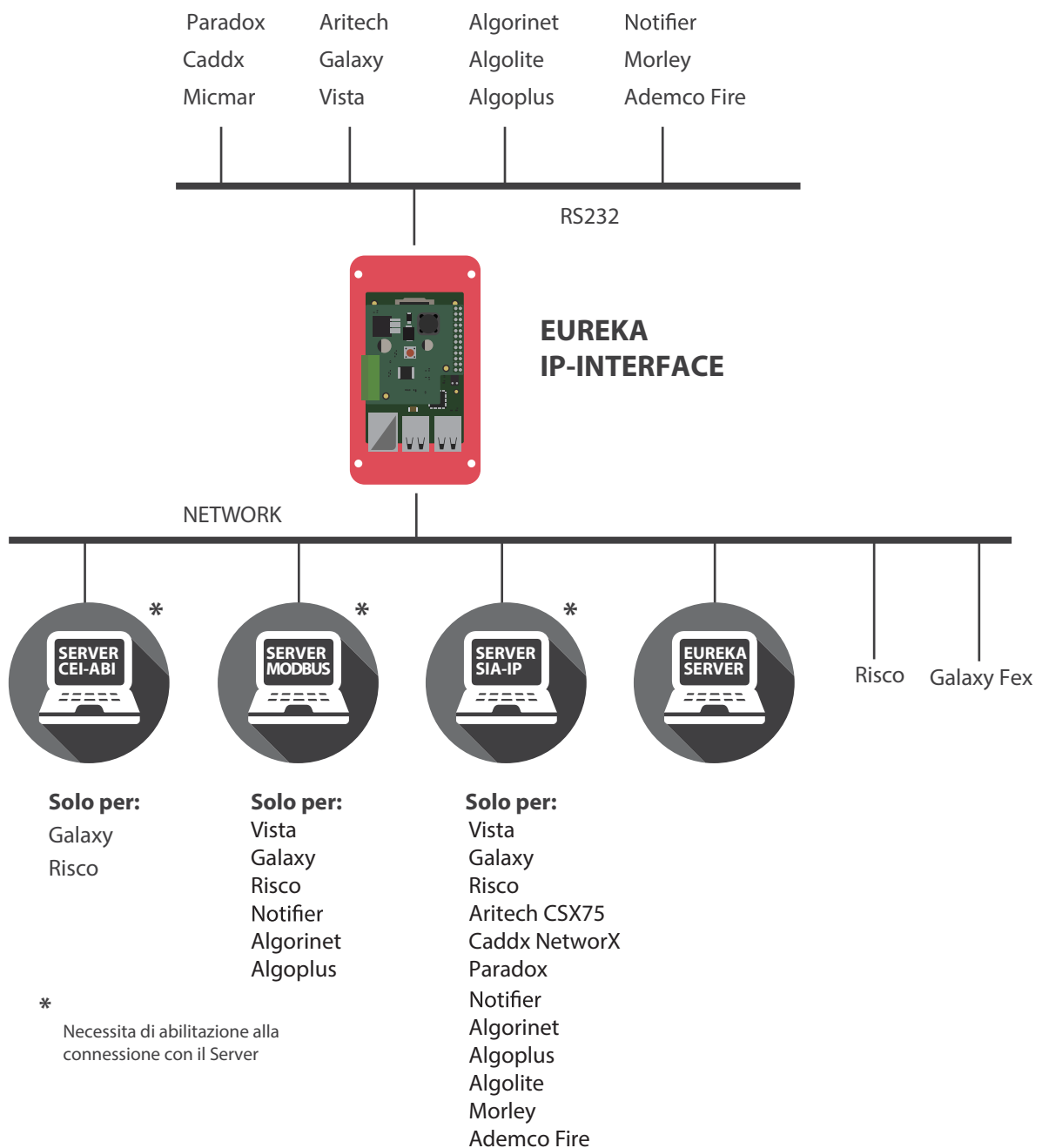
VANTAGGI

SUPERVISIONE

Connessione geografica.

L'utilizzo delle schede Eureka IP Interface consente la gestione di impianti localizzati geograficamente lontani dal centro di controllo in cui è installato il software EUREKA SERVER.

CONFIGURAZIONE



SISTEMI INTEGRATI



Antintrusione



Vista 12, 48, 120, PT2 (EUREKA, MODBUS, SIAIP)
Vista 4110, 25 3.0 (EUREKA, MODBUS, SIAIP)
Galaxy 60/128/504/512 (EUREKA, MODBUS, SIAIP, CEI-ABI)
Galaxy Dimension 48/96/264/520 (EUREKA, MODBUS, SIAIP, CEI-ABI)
Galaxy G3 48/144/520 (EUREKA, MODBUS, SIAIP, CEI-ABI)
Galaxy Flex 20/50/100 (EUREKA, MODBUS, SIAIP, CEI-ABI)
Risco ProSys Plus, LightSys 2, Agility 3/4 (EUREKA, MODBUS, SIAIP, CEI-ABI)
Aritech CS275/CS375/CS575/CS875 (EUREKA, SIAIP)
Caddx NX-4V/NX-6V/NX-8V-NX-8E (EUREKA, SIAIP)
Paradox Magellan/Spectra (EUREKA, SIAIP)
Micmar (EUREKA)



Antincendio

Notifer AM2000/AM4000/AM6000/AM8000 (EUREKA, MODBUS, SIAIP)
Algolite (EUREKA, SIAIP)
Algorinet (EUREKA, MODBUS, SIAIP)
Algoplus/Kentek (EUREKA, MODBUS, SIAIP)
Morley Dx 1/2/3 (EUREKA, SIAIP)
Ademco Fire 1/2/4 (EUREKA, SIAIP)

CODICI PRODOTTO

Articolo	Descrizione	Codice
	Scheda hardware Eureka IP Interface (AI4164ETH New) che consente la connessione locale o geografica di un EUREKA SERVER con una centrale di antintrusione/antincendio.	EUREKAINTERFACE
	Sostituzione della vecchia scheda 4164ETH con la nuova scheda hardware Eureka IP Interface (AI4164ETH New). Per l'ordine è richiesta la restituzione della vecchia scheda.	AI4164ETHUPGRADE
SBLOCCO SERVER MODBUS	Richiesta del codice di sblocco per abilitare la scheda Eureka IP Interface a comunicare con un Server MODBUS. Per l'ordine è richiesto il macaddress della scheda da abilitare.	ENABLEMODBUS
SBLOCCO SERVER CEI-ABI	Richiesta del codice di sblocco per abilitare la scheda Eureka IP Interface a comunicare con un Server CEI-ABI. Per l'ordine è richiesto il macaddress della scheda da abilitare.	ENABLEMODBUS
SBLOCCO SERVER SIA-IP	Richiesta del codice di sblocco per abilitare la scheda Eureka IP Interface a comunicare con un Server SIAIP. Per l'ordine è richiesto il macaddress della scheda da abilitare.	SIAIPENABLE

EUREKA
C O N N E C T I O N

www.eurekasupport.it
tecnico@eurekasupport.it

EUREKA CONNECTION di Piredda Alessandro
20151 MILANO – Via dei Cignoli 1 – Tel. 02 38006505 – Fax 0238003986
C.C.I.A.A. MI-2108953 – P.IVA 09710660961 – C.F. PRDLSN61E111225N